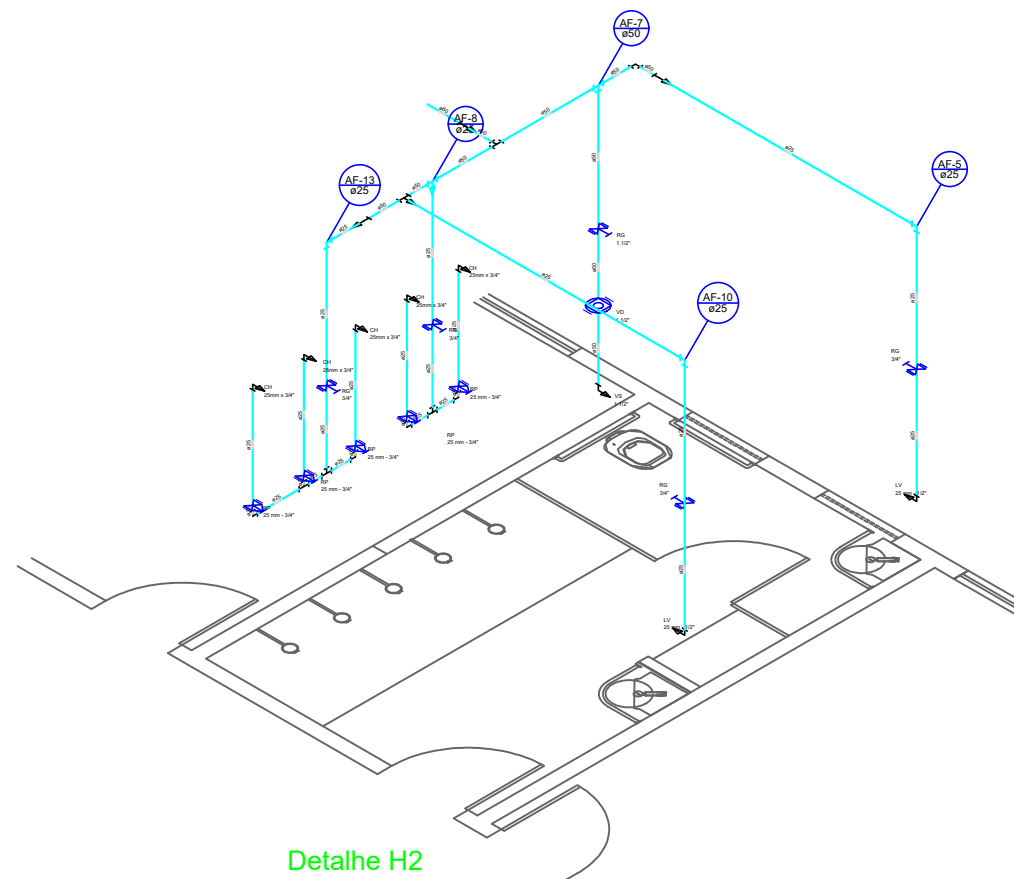


Detalhe H1
escala 1:25

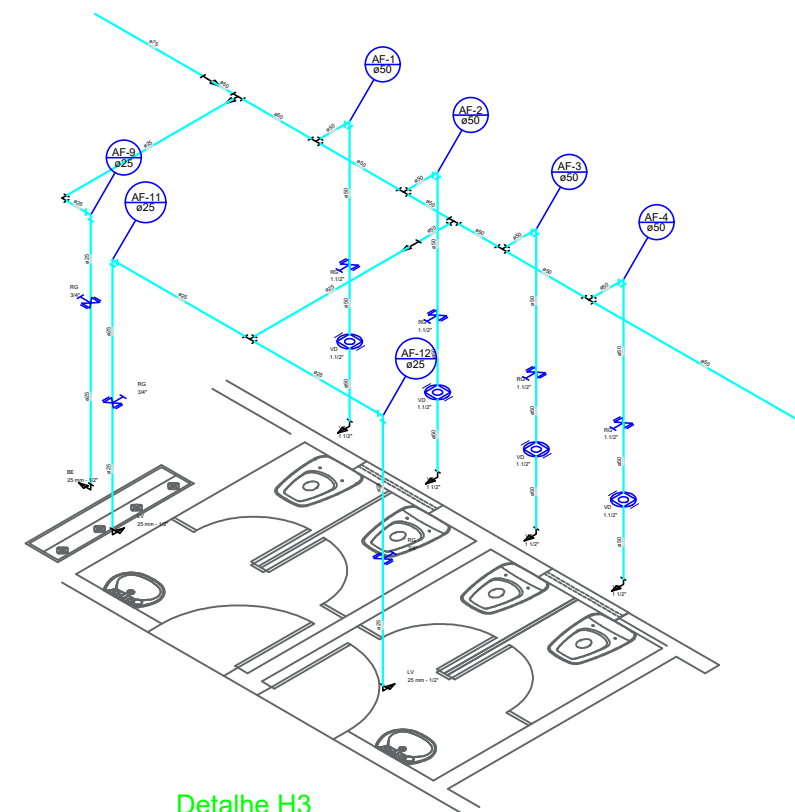
1

DETALHES ÁGUA FRIA

Esc: 1:275



Detalhe H2
escala 1:25



Detalhe H3
escala 1:25



PREFEITURA MUNICIPAL DE
VÁRZEA GRANDE
Mais por você. Mais por Várzea Grande.

PREFEITURA MUNICIPAL DE VÁRZEA GRANDE

Av. Castelo Branco, Espaço Municipal, 2500 - Centro Sul, Várzea Grande/MT
CEP 78125-700 - Fone/Fax: 65 3688 8000

PROJETO:

CMEI NAIR SACRE

LOCALIZAÇÃO:

**RUA PRESIDENTE RICARDO JARDIM
COHAB CRISTO REI- VÁRZEA GRANDE-MT**

OBRA:

REFORMA E AMPLIAÇÃO

ASSUNTO:

PROJETO HIDROSSANITÁRIO

UNIDADE:

METRO

AUTOR DO PROJETO:

**MATHEUS MARCANZONI LEITE
ENGENHEIRO CIVIL CREA-MT 042157**

ESCALA:

INDICADA

DATA:

MAIO/2021

ÁREA TERRENO:
4,994.82m²
ÁREA TOTAL CONSTRUÍDA:
963.59m²

FOLHA N°

05/11